

9
métiers

+ de 300
apprentis
chaque année

260
entreprises
partenaires

Session
2019
86% de
réussite

NOTRE ATOUT FORMATION !

Après une évaluation d'entrée en formation, le CFA vous propose un parcours individualisé (calendrier d'alternance et emploi du temps), qui s'adapte à vos acquis et à votre niveau de qualification.

Un accompagnement personnalisé est alors mis en place pour répondre à vos besoins (mathématiques, français, français langue étrangère - FLE).



CFA du Pays de Montbéliard

Rue des Frères Lumière
25200 BETHONCOURT

03 81 97 36 37

www.cfa-montbeliard.org

S'inscrire

Sur envoi ou présentation du contrat signé.

Les conditions d'accès

Etre âgé de 15 à 30 ans au moment de la signature du contrat d'apprentissage ou de professionnalisation.

Contact CFA

03 81 97 36 37

◆ Gérard FUGAGNOLI
gfugagnoli@cfa-montbeliard.org

◆ Isabelle LUCO
iluco@cfa-montbeliard.org



Un métier, à mon rythme

Formation individuelle par la voie de l'apprentissage

★
**Classe préparatoire
à l'apprentissage**

METIERS DE BOUCHE ◆ VENTE ET COMMERCE
COIFFURE ◆ HOTELLERIE RESTAURATION
METIERS D'ART ◆ POISSONNERIE ◆ PRIMEUR

Quel que soit votre niveau de formation, l'apprentissage vous concerne et vous offre de multiples avantages :

- ◇ un métier,
- ◇ une rémunération,
- ◇ un diplôme.

Les étapes :

1 - Recherche d'une entreprise d'accueil ◇

Pôle Emploi
Espaces jeunes/Missions locales
Chambre de métiers et de l'artisanat
Chambre de commerce et d'industrie
CFA

2 - Signature du contrat d'apprentissage ◇

3 - Inscription au CFA dès présentation du contrat signé ◇

Dossier d'inscription complet transmis par courrier avec la convocation pour la rentrée



CAP Employé de Vente Spécialisé
Option A - vente produits alimentaires
Option B - vente produits courants

CAP Employé de Commerce Multi-spécialités

CAP Primeur

CAP Poissonnier écailleur

Bac pro Commerce



CAP **OBJECTIF** Acquérir des compétences professionnelles et techniques par le biais d'actions de formation en situation de travail (AFEST) et les valider par un CAP. Un professionnel de l'entreprise vous transmet son savoir faire sur un poste de travail. Le CFA dispense l'enseignement général et assure le suivi pédagogique.

Métiers concernés : arts du verre et du cristal, de la broderie, de la dentelle, du joyau. Orfèvre, cordonnier bottier, encadreur, perruquier posticheur, facteur d'orgues, lutherie, navigation fluviale, orthoprothésiste, photographe, sellier, souffleur de verre. Glacier fabricant, crémier fromager, agent polyvalent de restauration ...



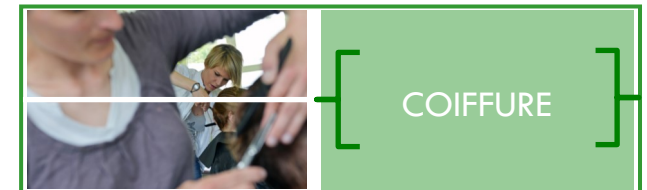
CAP Commercialisation et services en Hôtel-Café-Restaurant

CAP Cuisine



CAP **MC*** Boulangerie

CAP **MC*** Pâtisserie



CAP Coiffure

BP* **MC***

MC* : mention complémentaire / BP* : brevet professionnel