



OBJECTIFS

Sensibilisation et apprentissage de la «Langue des Signes Française», la LSF.
Cet enseignement s'intègre totalement dans l'esprit de la filière «Services». Il permet l'acquisition de compétences supplémentaires dédiées à l'accueil d'un public sourd ou malentendant.

ENSEIGNEMENT FACULTATIF D'ÉLÈVES DE LA FILIÈRE SAPAT

GROUPE DE 12 PERSONNES ENV.

1h30 / SEMAINE

Les points au dessus de 10 compteront pour le Bac

ATOUTS DE LA FORMATION

Notre partenaire fait intervenir un formateur diplômé auprès des élèves engagés dans cet enseignement.

A l'issue des deux années du Bac Professionnel les élèves auront couvert les deux premiers niveaux de la langue des signes française, qui en comporte plus de vingt.

CONTACT

**Lycée Professionnel Agricole de
Saint Gaudens**

16, rue Olivier de Serres
31800 SAINT GAUDENS

www.lpadestgautens.eap.entmip.fr

Courriel : lpa.st-gaudens@educagri.fr

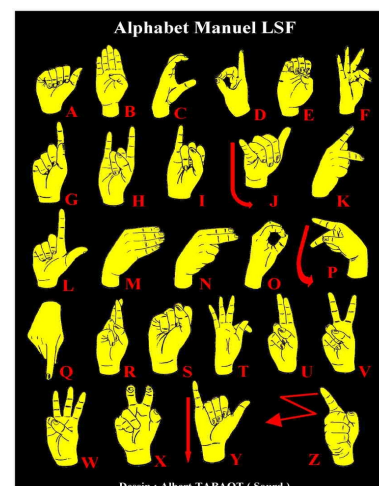
Tel : **05.61.94.55.00**

Fax : 05.61.89.73.79

CONDITIONS D'ADMISSION

Sachant que le nombre de places est limité, nous effectuons une sélection des candidats en fonction des résultats de Seconde et de la motivation exprimée dans un courrier écrit par l'élève.

En cas de nombre de candidats plus important que le nombre de places disponibles un exercice pratique d'expression corporelle et gestuelle pourra être demandé aux candidats afin de les départager et d'opérer une sélection.



Dessin : Albert TABAOT (Sourd)